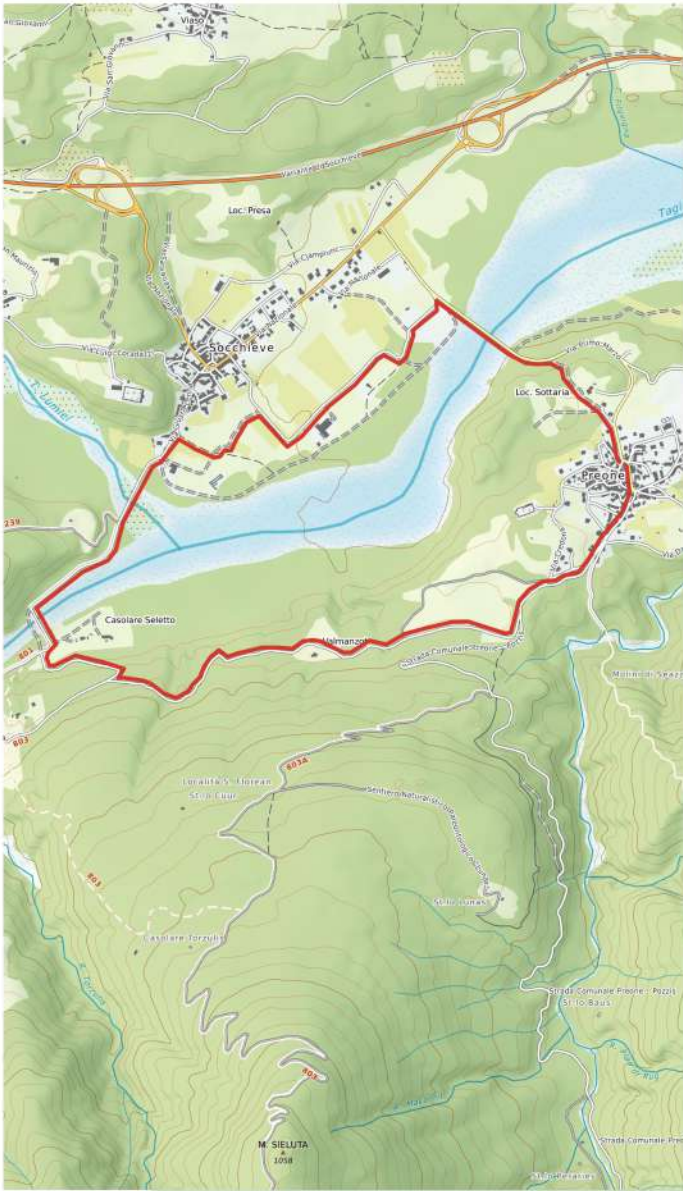


## 11 - Valmanzot



Percorso tra Preone e Socchieve su strada sterrata e asfaltata che attraversa il fiume Tagliamento e il torrente Lumiei costeggiando boschi, campi e fattorie. Partenza dal punto info.

↔ 5,590 km ↓ 210 m ⌚ 1h Turistico

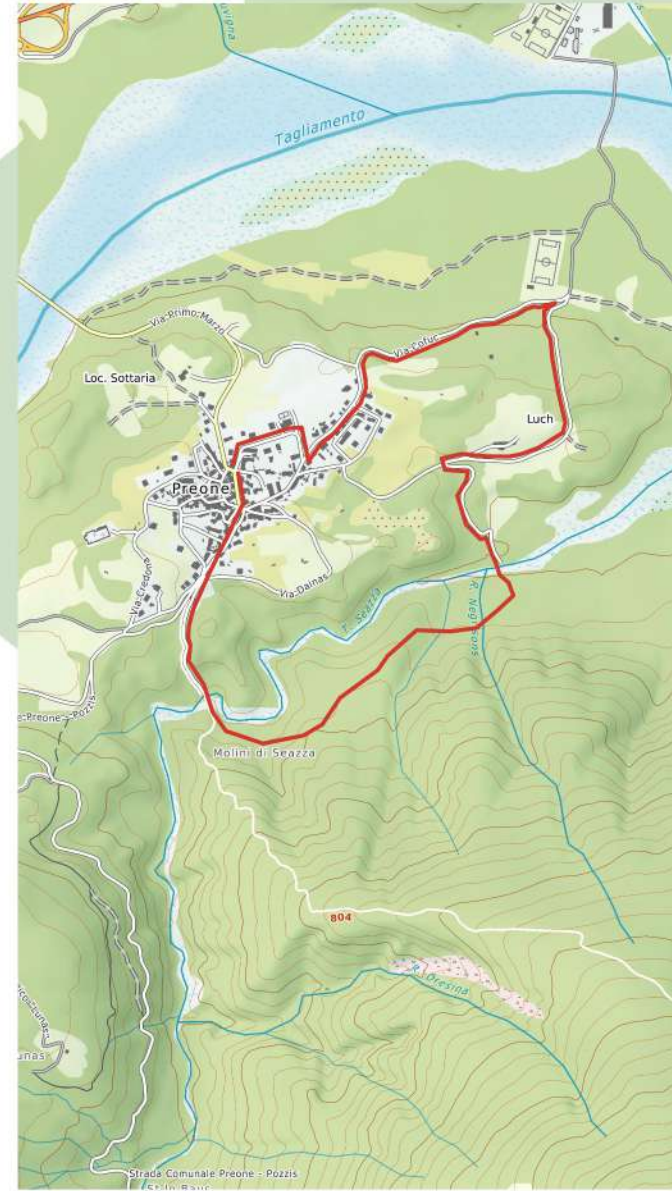
## 12 - Lunas



Sentiero nell'area dei ritrovamenti paleontologici (*Preondactylus Buffarini*) con pannelli informativi su flora, fauna e geologia dell'area. Partenza da loc. La Streta sulla strada per la Valle di Preone. Seguire i cartelli Percorsi di pietre.

↔ 3,150 km ↓ 230 m ⌚ 45' Turistico

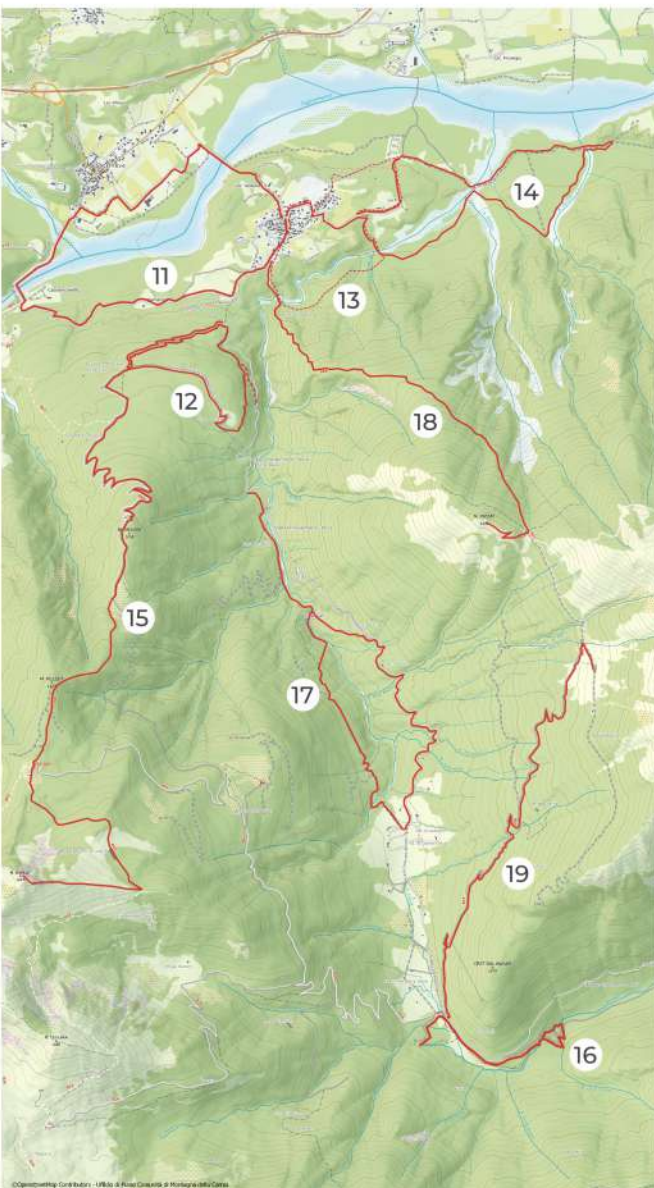
## 13 - I Mulini



Sentiero nei boschi con guadi e viste sul torrente Seazza e sui resti dei vecchi mulini di Preone. Partenza dal punto info. Seguire i cartelli Percorsi di pietre.

↔ 4,150 km ↓ 220 m ⌚ 45' Turistico

## Localizzazione dei sentieri



Comune di Preone

Per ulteriori informazioni  
[info@vieniapreone.it](mailto:info@vieniapreone.it)  
 Facebook & Instagram @preonefvg  
 Whatsapp 371 491 7146



IO SONO  
 FRIULI  
 VENEZIA  
 GIULIA

## I sentieri dei Becs

Una selezione di escursioni immerse nella natura e nella genuinità



Il depliant è a solo scopo illustrativo e non è sostitutivo della carta topografica che si consiglia sempre di portare con sé.



Iniziativa realizzata con il contributo del Consorzio dei Comuni del Bacino Imbrifero Montano del Tagliamento.

IRDAT Regione FVG - ©OpenstreetMap Contributors  
 Ufficio di Piano Comunità di Montagna della Carnia



Queste e altre escursioni disponibili anche su Komoot, Strava, Wikiloc



Cerca e segui il nostro profilo "PreoneFVG"

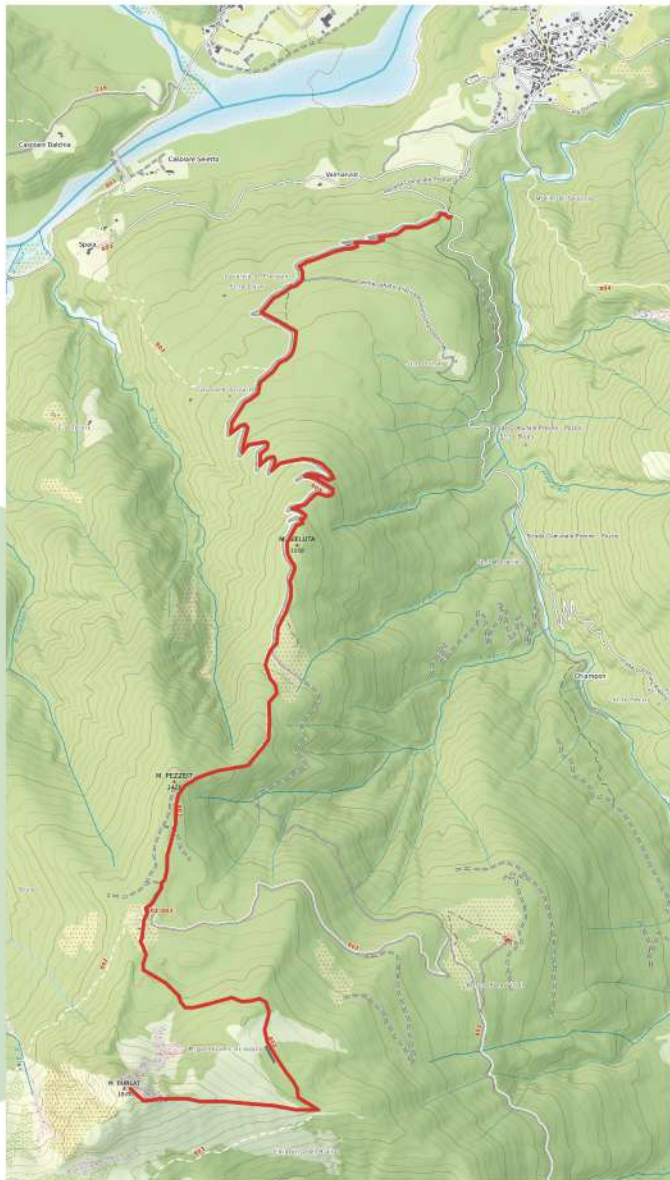
## 14 - Clap Forât



Percorso su strada sterrata tra pinete, torrenti, cascate e lungo il greto del Tagliamento fino alla Madonnina del Clap Forât, caratteristica formazione nella roccia e luogo di raccoglimento. Partenza da punto info.

↔7,050 km ↓290 m ⌚1h30' Turistico

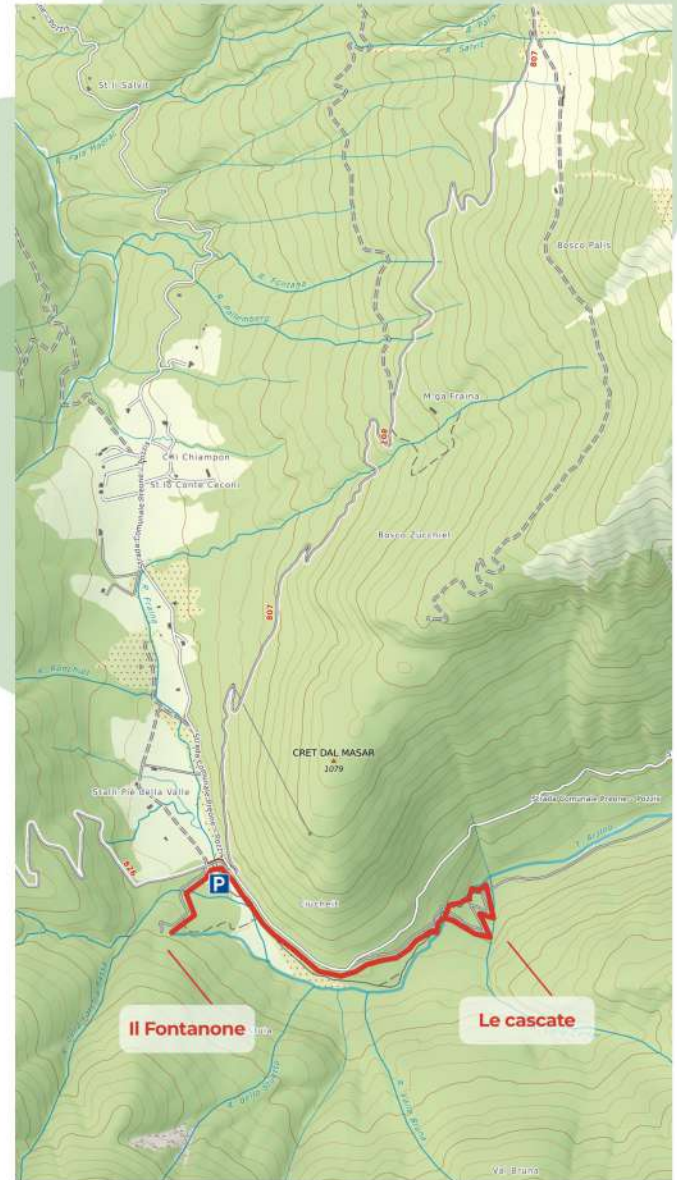
## 15 - Monte Burlat



Percorso lungo e impegnativo tra boschi e pascoli d'alta quota seguendo il sentiero CAI 803 fino ai Chiadins del Burlat, poi lungo una traccia su prati e roccette (segnaletica scarsa) fino in vetta. Partenza da loc. La Streta lungo la strada per la Valle di Preone (bivio alla fontana).

↔16,700 km ↓1240 m ⌚6h45' Esperto

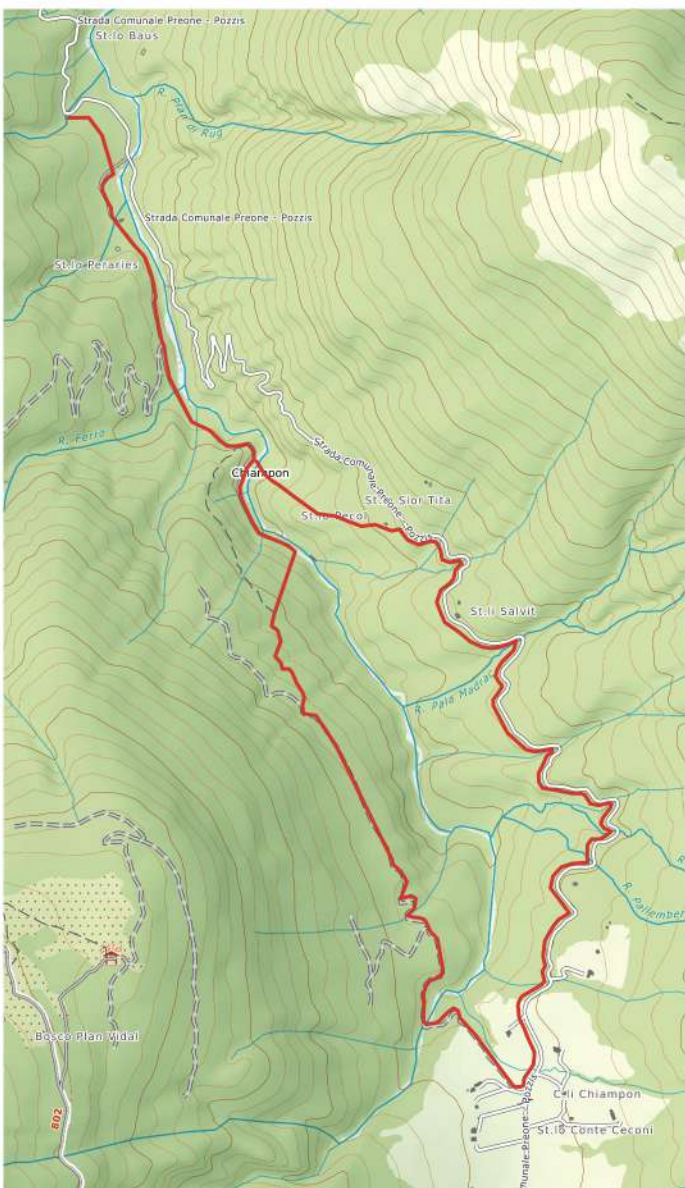
## 16 - Sorgenti e cascate Arzino



Passeggiata spettacolare alle sorgenti (Fontanone) e alle cascate dell'Arzino in Valle di Preone. Dal parcheggio recarsi al Fontanone e ritornare sui propri passi, per poi proseguire per un tratto sulla strada asfaltata fino al sentiero che scende alle cascate. Seguire i cartelli Percorsi di pietre.

↔3,250 km ↓160 m ⌚1h10' Turistico

## 17 - Dubula e Valle di Preone



Itinerario che costeggia il rio Seazza, sale nel bosco fino a loc. Dubula per poi sbucare tra gli ampi prati e gli splendidi tavoli della Valle di Preone. Partenza lungo la strada che da Preone sale in Valle, poco prima del ponte sul Rio Seazza in loc. Perarias. Seguire i cartelli Percorsi di pietre.

↔7,800 km ↓500 m ⌚1h55' Turistico

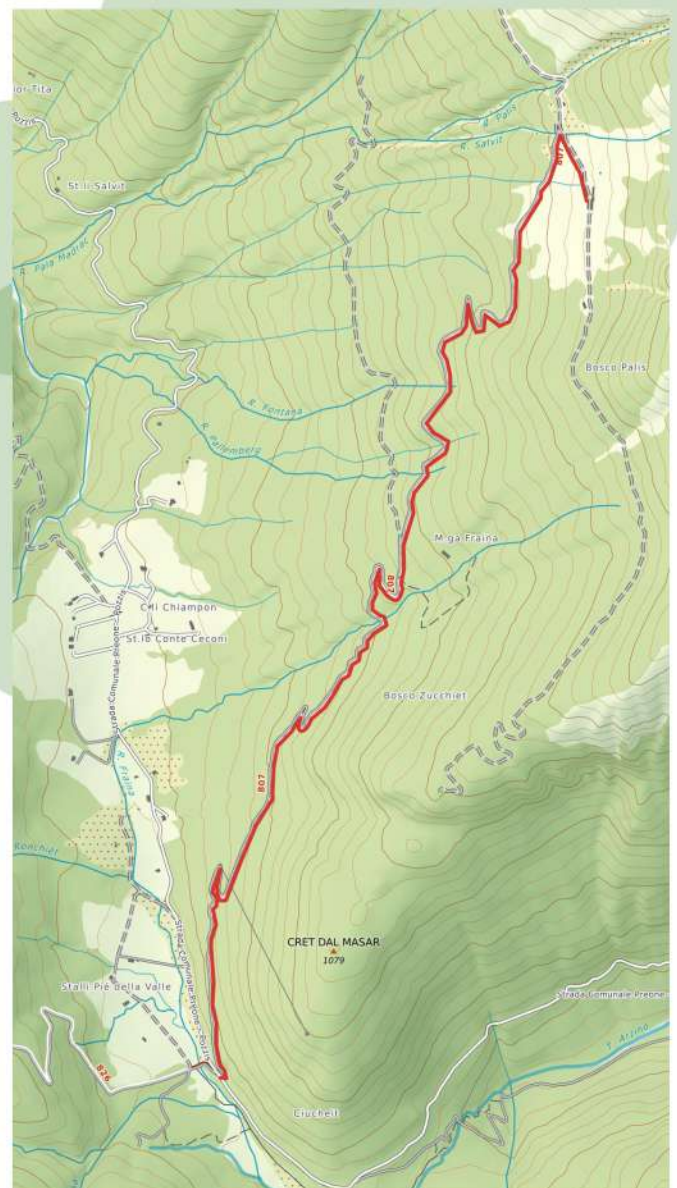
## 18 - Monte Rizzat



Per gli amanti del bosco e della sfida, un vero Vertical Kilometer che conduce lungo il sentiero CAI 804 attraverso una splendida faggeta fino alla Forchia Rizzat e poi all'omonima vetta erbosa con ampia vista sulla Valle di Preone. Partenza da punto info.

↔8,250 km ↓1000 m ⌚5h00' Esperto

## 19 - Malga Palis



Salita su pista forestale lungo il sentiero CAI 807 che da Valle di Preone conduce alla malga, d'estate alpeggio delle capre dei fratelli Pace e sede di laboratori di vita da malgaro. Partenza dal lato opposto del parcheggio in corrispondenza del bivio per Malga Palis.

↔8,250 km ↓550 m ⌚3h40' Escursionistico